



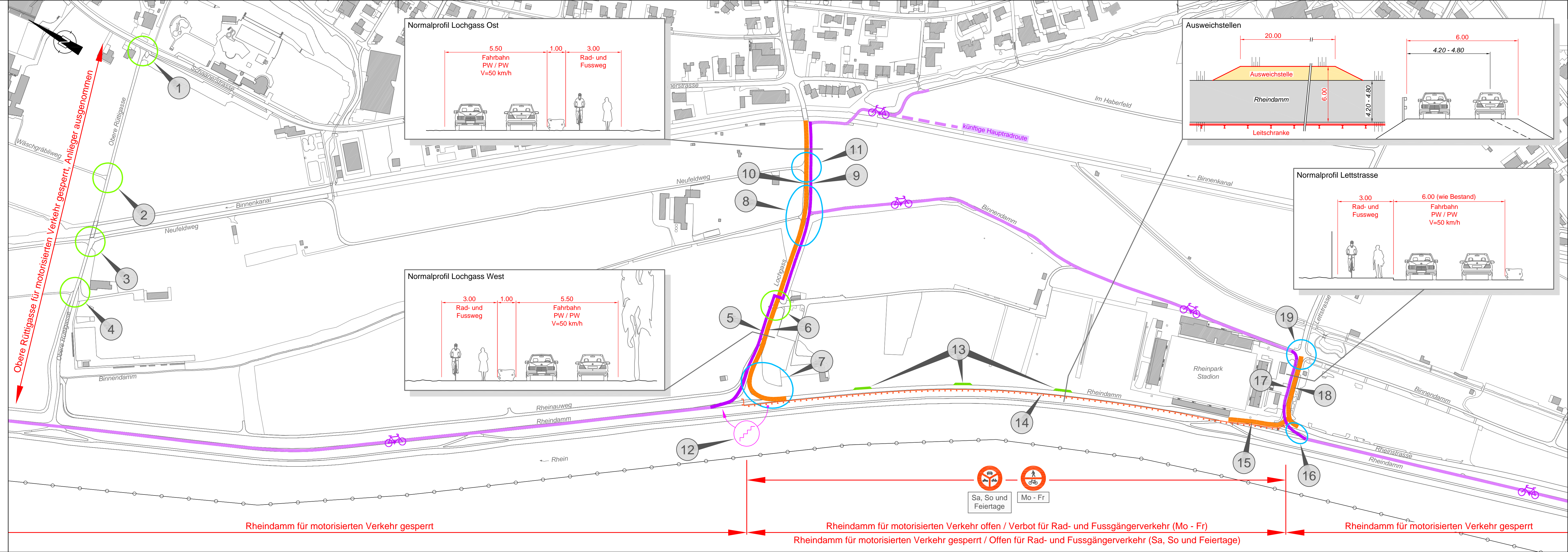
VADUZ

TEILSPERRUNG RHEINDAMM VADUZ VERKEHRSFÜHRUNG LOCHGASS BIS LETTSTRASSE

SITUATION 1:2'500
MASSNAHMEN

Plannummer 21.303.0 / 1	Datum März 2021	Bearbeitet RR	Kontrolliert MV	Visum
<input checked="" type="checkbox"/> Vorprojekt				
<input type="checkbox"/> Bau - und Genehmigungsprojekt				
<input type="checkbox"/> Detailprojekt				
<input type="checkbox"/> Werkplan				
		Dokumentname: 1_Massnahmen		

SEGER & GASSNER AG, ING.- und VERMESSUNGSBÜRO
Am Schrägen Weg 19, 9490 VADUZ, TEL. +423/ 232 36 44 FAX +423/ 232 04 45



Rheidamm für motorisierten Verkehr gesperrt

Rheidamm für motorisierten Verkehr offen / Verbot für Rad- und Fussgängerverkehr (Mo - Fr)
Rheidamm für motorisierten Verkehr gesperrt / Offen für Rad- und Fussgängerverkehr (Sa, So und Feiertage)

Rheidamm für motorisierten Verkehr gesperrt