



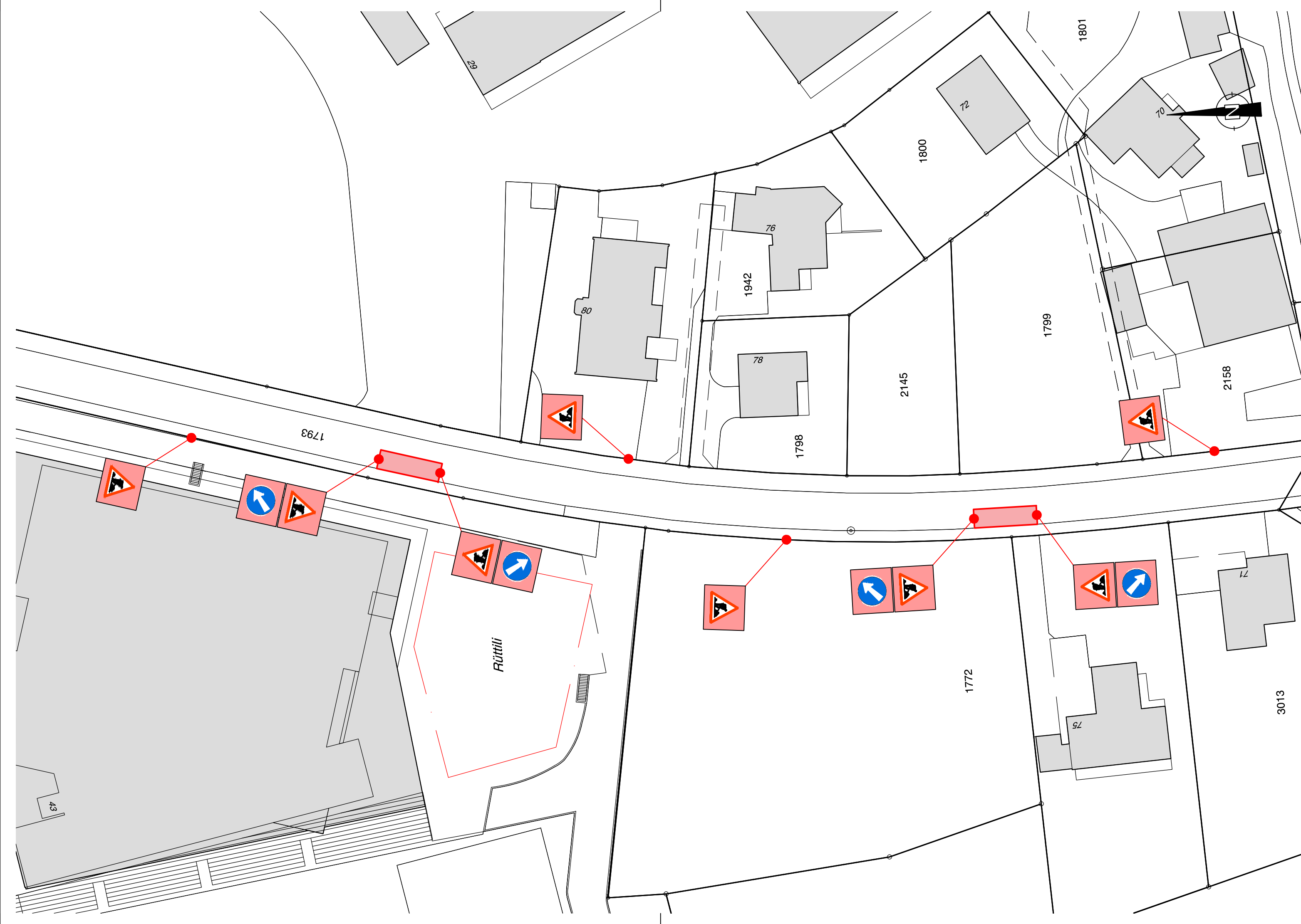
VADUZ

VERLING

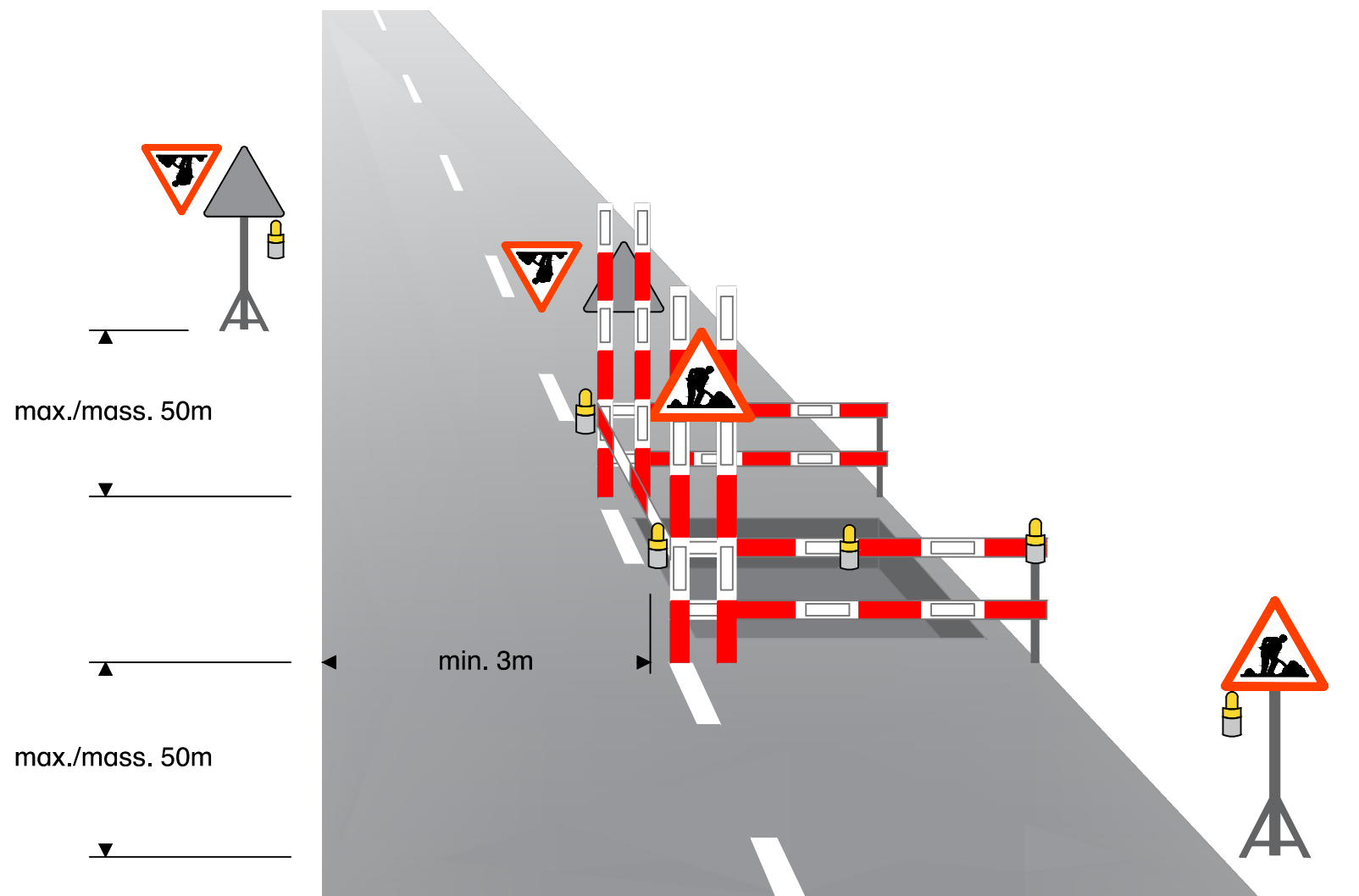
Fernwärmeversorgung Vaduz Leckortung

Temporäre Signalisation Baustelle Situation 1:500

	Dokumentnr.	Datum	Bearbeitet	Kontrolliert	Visum
	31.235.99 10.0	Juli 2024	AM	MV	
	Planformat	Dokumentname			
	30 x 105 / 0.31 m ²	31.235.99-10.0 Signalisation Leckortung.dwg			
Ingenieurbüro Verling AG, Gewerweg 15, 9490 Vaduz +423 232 36 44 info@ingenieurbüro.li					



Für die wandernden Bauphasen gilt die VSS SN 40 886 10A innerorts



Die Ausführung, Ausgestaltung und das Anbringen der Signalisation, Absicherung und Beleuchtung richtet sich nach der Strassensignalisationsverordnung SSV sowie der Schweizer Norm SN 40 886 "Baustellen; Signalisation von Baustellen auf Haupt- und Nebenstrassen"

Signalisationslegende zu Plan 11.122.0 - 70.0, temporäre Signalisation Baustelle

Signal	Signalnummer	Signalbezeichnung	Anzahl
	1.14	Baustelle	8
	2.35	Hindernis links umfahren	2
	2.34	Hindernis rechts umfahren	2