



Fernwärmeversorgung Vaduz Heiligkreuz - Spania

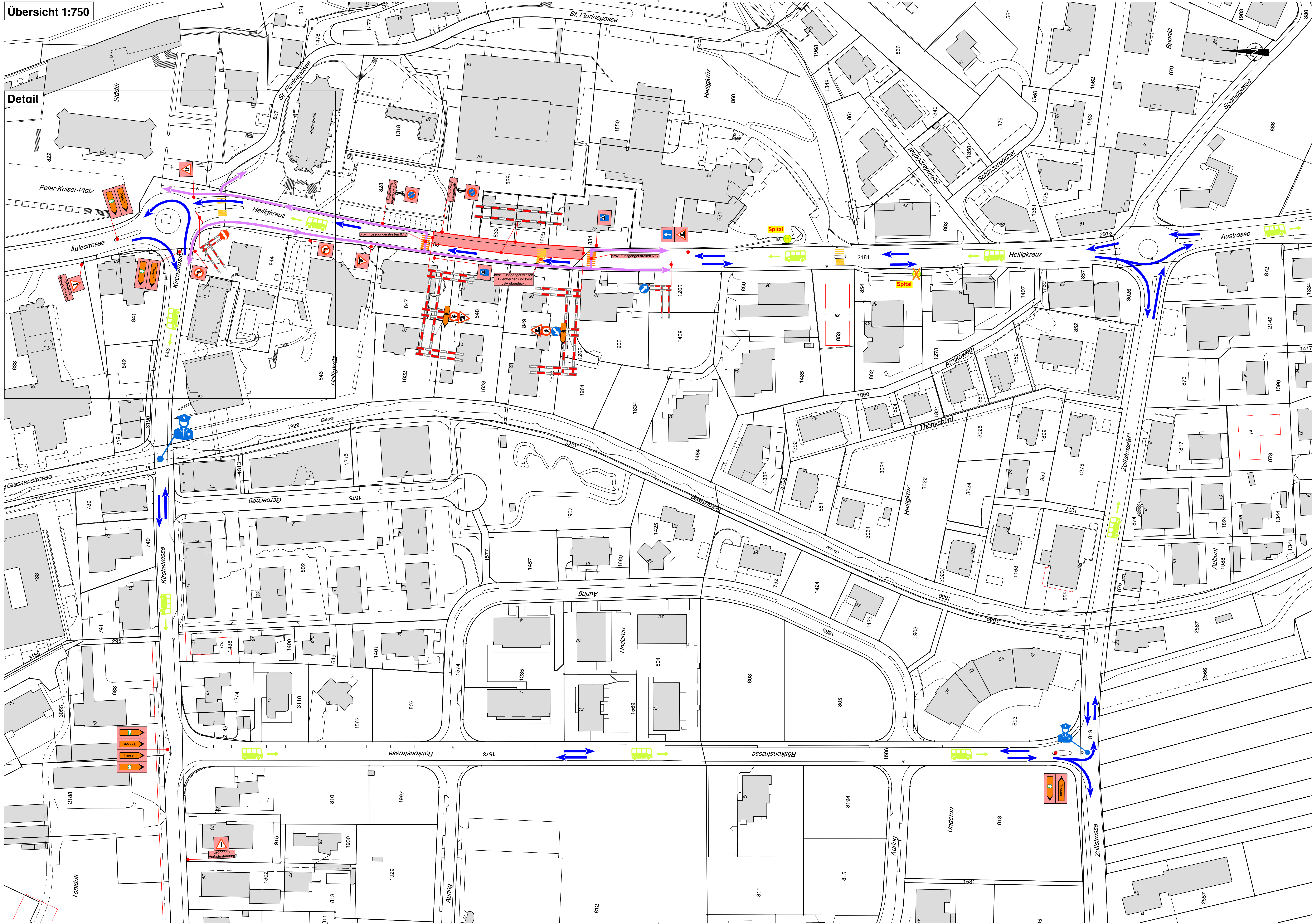
Ausführungsprojekt

Signalisation 1:750
 1. Etappe Heiligkreuz
 Bauetappe ab 3. März 2025 -

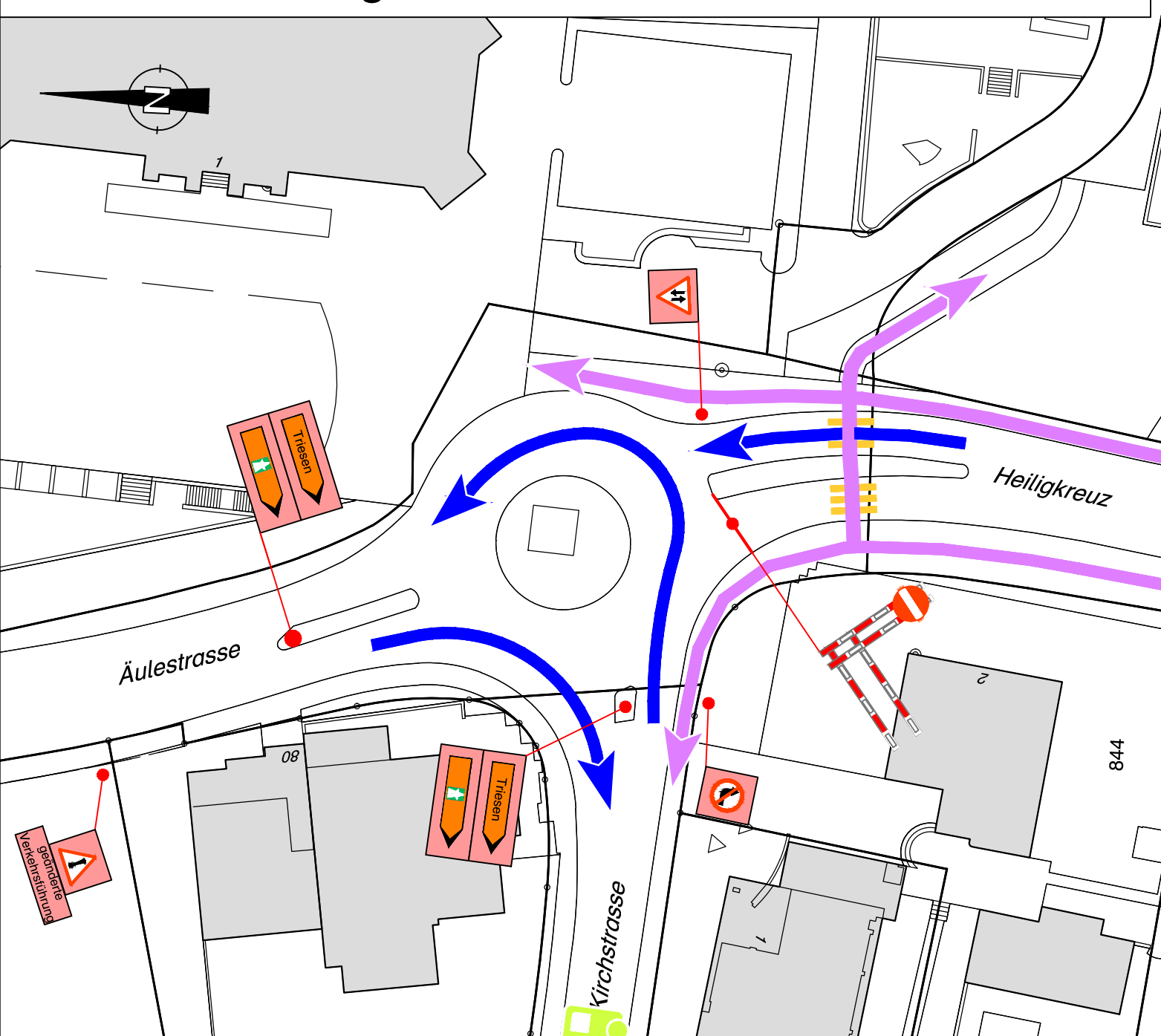
Dokumentnr.	Datum	Bearbeitet	Kontrolliert	Visum
31.235.18 - 101.0	Februar 2025	MK	MG	
Planformat		Dokumentname		
59 x 105 / 0,62 m ²		21.235.18 Signalisation.dwg		
Ingenieurbüro Verling AG, Gewerbeweg 15, 9490 Vaduz +423 232 36 44 info@ingenieurbüro.li				

Übersicht 1:750

Detail



Detail Kreisel Heiligkreuz - Äulestrasse - Kirchstrasse 1:500



Legende

temporäre Signalisation		bestehend		neu
temporäre Signalisation				
temporäre Signalisation abdecken (befristet)				
temporäre Signalisation demontieren (unbefristet)				

Die Ausführung, Ausgestaltung und das Anbringen der Signalisation, Absicherung und Beleuchtung richtet sich nach der Strassensignalisationsverordnung SSV sowie der Schweizer Norm SN 40 886 "Baustellen; Signalisation von Baustellen auf Haupt- und Nebenstrassen"